



GORJ TURISM S.A.

® Gorj, Tg-Jiu, **Zona Garii**, B-dul Republicii, Bl. 24, Parter; Cod 210152
Tel: 0253.22.74.35; 0253.22.43.20; 0353.40.13.12; 0353.40.13.13; 0723 38.73.73; 0745.30.44.77
Fax: 0253-22.74.36; E-mail: rezervari@gorjtourism.ro www.gorjtourism.ro
Licenta Touroperator nr. 1345; CUI: RO10581199 Membra ANAT; ANTREC; C.C.I.Gorj ;
Cont Lei Raiffeisen – Suc.Gorj RO74 RZBR 0000 0600 0320 0158 J18/185/1998 ;
Cont Euro Raiffeisen– Suc.Gorj RO68 RZBR 0000 0600 0344 3057 Cod I.A.T.A. 69210993



Nr.360 / Serie C



Accredited Agent

ACASA LA MOS CRACIUN - ROVANIEMI 23.12.2011 – 27.12.2011

ZIUA 1 / 23.12.2011

Plecare 07:00 din Bucuresti – Otopeni
Sosire 11:00 la aeroportul Rovaniemi si la **Cercul Polar**
Intalnirea cu ghidul.

Transfer la Hotel Rantasipi Pohjanhovi.

Turistii vor fi intampinati de Craciunuta hotelului si vor primi toate informatiile despre serbarea Craciunului la hotelul Rantasipi Pohjanhovi. Fiind situat in centrul orasului, se pot face cumparaturi pentru Craciun si pentru cei de-acasa.

Sauna hotelului este deschisa in intervalul 17:00 – 22:00

Rantasipi Pohjanhovi 4*/ Rovaniemi

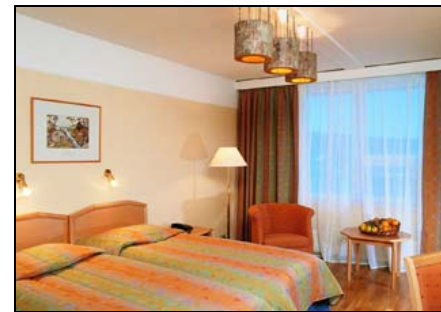
<http://www.rantasipi.fi/rantasipi!/hotellit/pohjanhovi/>

Localizare: Hotelul este localizat in centrul orasului Rovaniemi, foarte aproape de Satul lui Mos Craciun

Cazare: are un numar total de 212 camere, toate fiind pentru nefumatori. Dintre acestea sunt 15 camere single, 157 camere duble, 32 camere superioare si 16 Junior suite. De asemenea sunt si 2 camere pentru persoane cu dizabilitati. 186 dintre camere au baie cu dus, 29 dintre cele au cada si 1 camera are jacuzzi. Camerele sunt dotate cu TV (10 canale) radio (5 statii), minibar, uscator de par, internet cu conexiune prin cablu gratuit si internet wireless contra cost (1.5 euro 12 h sau 2.5 euro 24 h).

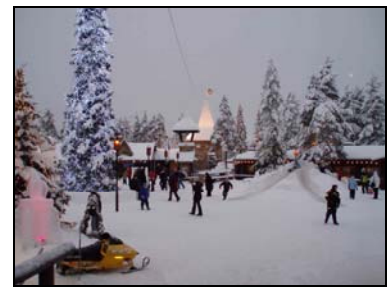
Servicii: demipensiune

Facilitati: 4 saune pentru 4-15 persoane, cabina de sauna, piscina interioara si sauna private la cerere. Hotelul beneficiaza si de alte facilitati ca de exemplu: parcare, lift, agentie de turism, frizerie, room service, curatenie, sali de conferinta. Activitati si excursii optionale organizate de partenerii hotelului ca miniexcursii cu snowmobilul, cu sania trasa de caini sau de reni, rafting, canoe. Se pot face de asemenea drumetii, pescuit, patinaj si desigur ski.



ORASUL ROVANIEMI

Una dintre cele mai potrivite destinatii in perioada Craciunului este, fara indoiala, orasul Rovaniemi. Este locul de unde pleaca, in fiecare an, Mos Craciun cu daruri pentru toti copiii din lume, si nu numai. Locatia este magica atat pentru copii cat si pentru adulti. Rovaniemi este capitala economica si culturala a Laponiei, cea mai mare provincie finlandeza. Orasul se afla la confluenta dintre doua mari rauri: Kemijoki si Ounasjoki. Rovaniemi este situat pe Cercul Polar si beneficiaza de 180 de zile de zapada, astfel ca turistii pot experimenta absolut toate activitatile si jocurile de iarna. Se pot face drumetii, pescuit, patinaj, miniexcursii cu snowmobilul, cu sania trasa de caini sau de reni, rafting, canoe



ZIUA 2 / 24.12.2011

Mic dejun in restaurantul hotelului.

Vom merge cu autocarul spre Cercul Polar unde este situat celebrul sat al lui Mos Craciun, pe care-l vom intalni personal si ii vom putea spune dorintele pentru Craciun. De la oficiul postal al lui Mos Craciun se pot trimite scrisori si felicitari prietenilor si rudelor. Toate scrisorile si felicitarile vor primi un timbru special care atesta trimiterea acestora de la Cercul Polar. Dupa-amiaza se va merge spre Parcul lui Mos Craciun situat intr-o peștera mare in Syvasenvaara. Pe drum, se va vizita ferma de reni, unde se va face o scurta plimbare cu sania. In Parcul lui Mos Craciun se va putea trece prin toate anotimpurile din Laponia stand in sanie, se va vizita scoala Elf unde se vor afla cuvintele magice care-i ajuta pe elfi in timpul pregatirilor de Craciun. Copii o vor putea vizita pe Dna Craciun la patiserie si isi vor putea decora propriile prajiturele, iar adultii vor putea merge la celebrul bar de gheata pentru a servi o bautura rece ca gheata. Se va vizita si galeria din gheata si va veti bucura de un spectacol de dans.

Pe parcursul acestei vizite se la lua si pranzul cu produse traditionale.



Se va ajunge la hotel seara.

Copiii vor participa la impodobirea Pomului de Craciun si se vor incalzi cu bauturi traditionale si prajiturele de Craciun cu ghimbir. Impreuna cu adultii care se mai simt copii, vor face prajiturele traditionale.

Sauna si piscine for fi deschise la la 14:00 la 22:00

Seara se va servi o cina speciala de Craciun tip bufet la restaurantul din incinta hotelului. Mos Craciun va vizita hotelul, cu sania lui trasa de reni si va avea pregatit un mic cadou pentru fiecare copil.

ZIUA 3 / 25.12.2011

Micul dejun la restaurantul hotelului.

Timp liber / Excursii optionale.

Sauna si piscina hotelului vor fi deschise intre orele 14:00 – 22:00, iar clubul de noapte pana noaptea tarziu (sau dimineata devreme)

ZIUA 4 / 26.12.2011



Dimineata, cu autocarul se va merge spre Parcul Ranua Wilderness unde se pot vedea animalele polare si din zonele nordice in conditii asemanatoare vietii salbatice. Parcul are aproximativ 60 specii de animale din fauna salbatice din nord. Pe parcursul turului de parc de vom face cunostinta cu obiceiurile si modul de viata a animalelor care traiesc in parc. Se va servi pranzul tip bufet, constand in mancare

traditionala Lapona in confortabilul restaurant din incinta Parcului. Deasemenea, va fi sufficient timp pentru a se vizita magazinul celebrei fabrici de ciocolata finlandeze Fazer, magazine care vind vinuri, gemuri din fructe de padure si suveniruri.
Seara, intoarcere la Rovaniemi.

ZIUA 5 / 27.12.2011

Micul dejun la restaurantul hotelului.
Timp liber / Excursii optionale.
Plecare spre aeroportul Rovaniemi conform orarului de zbor

Tarife pachet:

Camere standard

1699 euro/ adt in camera twin/ dubla standard

1799 euro/ camera single standard

1650 euro/ adt in camera dubla standard cu extrabed

Un Copil 0-1.99 in dubla standard- gratuit (baby coat la cerere sau in pat cu parintii)

Un Copil 2-3.99 in dubla standard- 910 euro (baby coat la cerere sau in pat cu parintii)

Un Copil 4-14.99 in dubla standard cu 2 adulti- 1259 euro

2 copii in camera standard (fara adulti) sau 1 adult + 1 copil - 1409 euro/ copil 4-14.99

Camere superior

1739 euro/ adt in camera twin/ dubla superior

1879 euro/ camera single superior

Un Copil 0-1.99 in dubla superior- gratuit (baby coat la cerere sau in pat cu parintii)

Un Copil 2-3.99 in dubla superior - 910 euro (baby coat la cerere sau in pat cu parintii)

2 copii in camera standard (fara adulti) sau 1 adult + 1 copil - 1449 euro/ copil 4-14.99

- In camera superior nu se poate pune pat suplimentar

Inclus in pachet:

Transport avion charter Bucuresti - Rovaniemi - Bucuresti - **cursa directa**

4 nopti Cazare cu demipensiune, masa festiva Craciun, acces gratuit la sauna hotelului

Bonus - transport gratuit la avion al echipamentului de ski (clapari, ski)!!!

Transferuri conform programului.

Vizita in satul lui Mos Craciun.

Masa de pranz in timpul vizitei in satul lui Mos Craciun cu produse traditionale si o bautura racoritoare

Diploma pentru traversarea Cercului Polar.

Vizita la ferma de reni si o scurta plimbare cu sania

Vizita la Parcul lui Mos Craciun

Vizita la Parcul Ranua Wilderness cu masa de pranz inclusa

Ghid in limba engleza

4 nopti Cazare cu demipensiune, masa festiva Craciun, acces gratuit la sauna hotelului

Nu sunt incluse in pachet:

Taxe aeroport - 95 euro/ persoana (pot aparea modificari la taxe pana la data zborului)

Asigurare medicala si storno

Alte excursii optionale decat cele mentionate in pachet

Ski pass si inchiriere echipament ski

Cursele vor fi operate cu Compania aeriana AIR BUCHAREST